

COSMO CLOUD

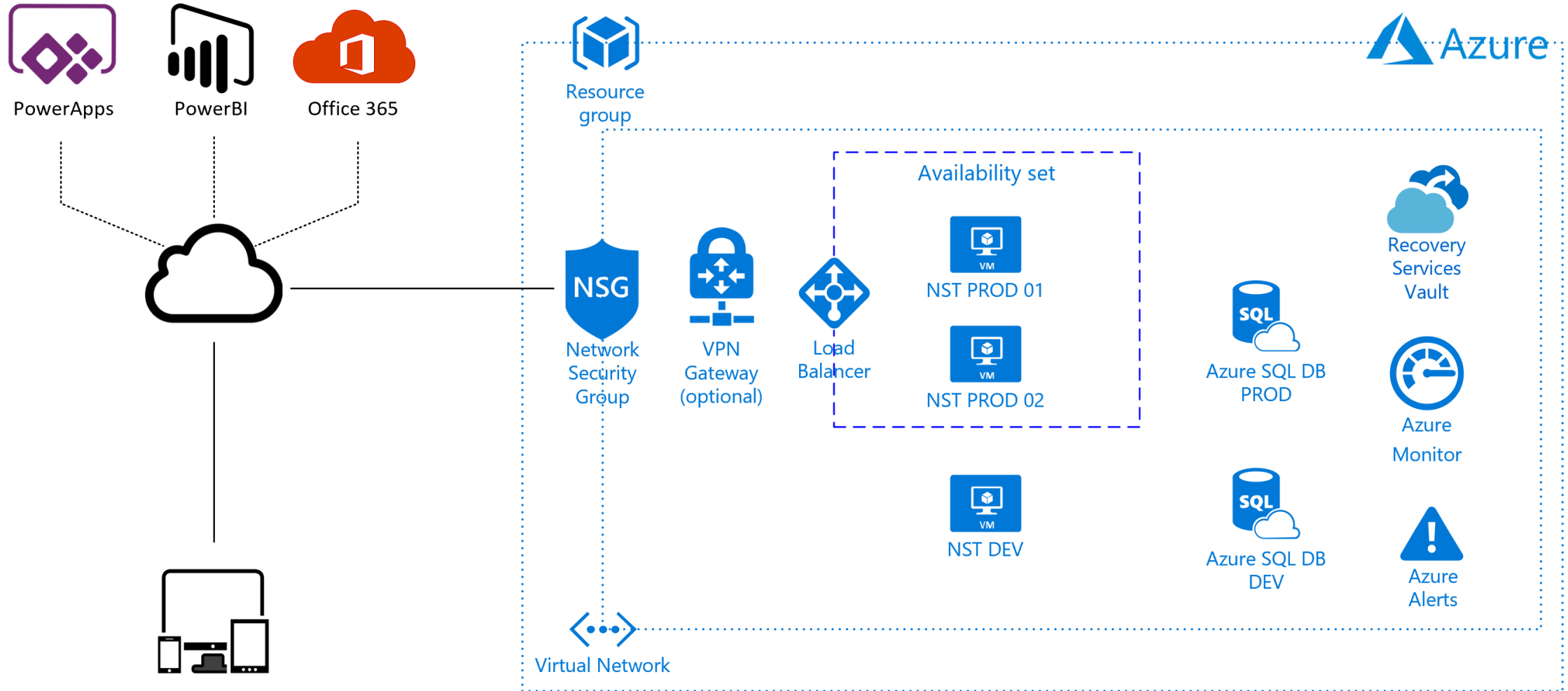
for Business Central

- Maßgeschneiderte Business Central (oder auch NAV)-Umgebung in Azure
- von COSMO CONSULT Cloud & IT Services (CIS) bereitgestellt, gehostet und gemanagt
- Monatlicher Festpreis
- ohne Einschränkungen bzgl. Funktionen, Modulen und hybrider Connectivity
- Inklusive Enterprise Level Managed Service (SLA)



COSMO CLOUD for Business Central

Architekturüberblick



COSMO CLOUD

for Business Central

- Managed Services Angebot mit hohem Grad an Automatisierung und Standardisierung
- Individuelle kundenspezifische Anforderungen umsetzbar
- z.B. freie Auswahl der Azure Region, Hybrid-Konzepte (VPN), schrittweise Migrationen



COSMO CLOUD for Business Central

Vergleich der Bereitstellungsvarianten

	Business Central SaaS	COSMO CLOUD
All-inclusive Managed Service	✓	✓
Alle (legacy) Business Central/NAV Versionen und CUs	✗	✓
Alle partner- und kundenspezifischen AddOns, Lösungen und Erweiterungen	✗	✓
Vollständige Hybrid-Integration (VPN) möglich	✗	✓
Kundenseitiger Direktzugriff auf SQL möglich	✗	✓
Administrativer Zugriff auf alle technischen Komponenten und Bereichen der Plattform	✗	✓



COSMO CLOUD for Business Central

Preismodell

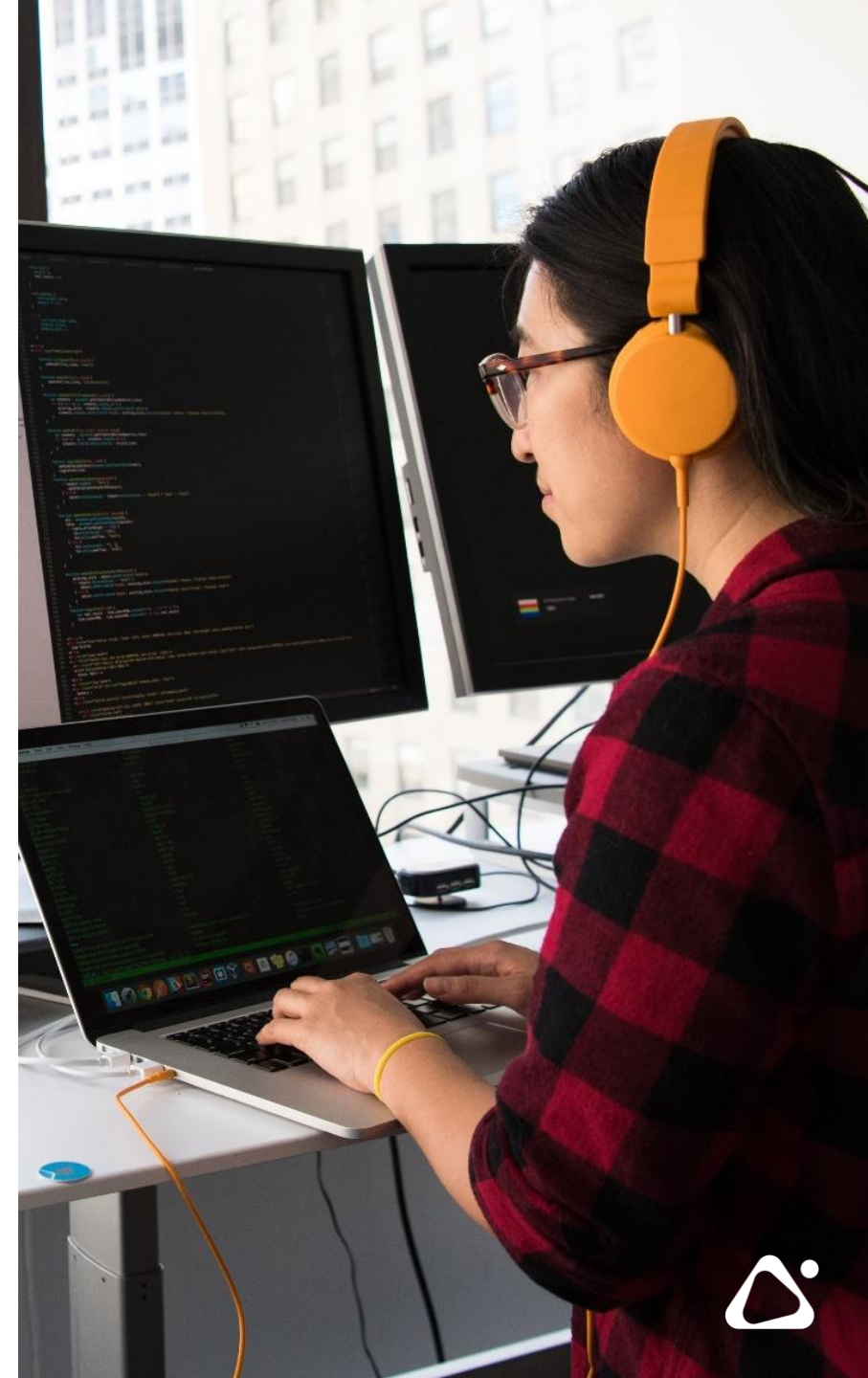
COSMO CLOUD empf. VK (EUR, pauschal, pro Monat)	S (inkl. 10 Hosting Full User)	M (inkl. 20 Hosting Full User)	L (inkl. 35 Hosting Full User)	XL (inkl. 55 Hosting Full User)	Custom Configuration (mehr als 75 User)
Produktions-Umgebung	620	900	1.270	1.830	Auf Anfrage
Sandbox-Umgebung	330	350	450	580	
Performance AddOn	410	440	470	620	
Blank Server AddOn	310	520	520	890	
VPN AddOn	185				
Zusätzlicher Hosting Full User (Premium/Essentials)	30				
Zusätzlicher Hosting Limited User (Team Member)	12				
Setup-Pauschale (Einmalig pro Basis bzw. bei Zu- oder Abbuchung von Optionen)	500				



COSMO CLOUD for Business Central

Enterprise Service Level

- laufende Betriebsbereitschaft
- laufende Überwachung
- laufende Sicherstellung einer Verfügbarkeit von 99,9 %
- laufende Durchführung und Prüfung von Backups
- laufendes Patchen von Windows- und SQL-Versionen
- laufende Erreichbarkeit eines Ansprechpartners
- laufende Behebung von technischen Problemen



COSMO CLOUD for Business Central

